

BENDER

A R M A T U R E N

// VIELFALT AUS EINEM GUSS

Bender Armaturen GmbH & Co. KG
Zur Brücke 2
D-57368 Lennestadt
Telefon: (02721) 9243-0
Telefax: (02721) 9243-50
E-Mail: verkauf@bender-armaturen.de
www.bender-armaturen.de



Made in Germany

// TECHNISCHE PRODUKTINFORMATION FÜR WASSERZÄHLER- AUSGANGSVERSCHRAUBUNGEN Typ 5052



Inhaltsverzeichnis

Funktionsbeschreibung	2
Produkteigenschaften	2
Materialien	2
Verpackungseinheit	2
Skizze & Baumaße	3
Explosionszeichnung & Stückliste	4
Ersatzteile & Zubehör	5
Lieferumfang	7
Allgemeine Hinweise	8
Produktspezifische Hinweise	9
Montage.....	10

Wasserzähler-Ausgangsverschraubung

Typ: 5052

Technische Produktinformation (TPI)



Abbildung 1: Typ 5052

Funktionsbeschreibung

Die Wasserzähler-Ausgangsverschraubung dient zur Installation von Haus- und Wohnungswasserzählern in waagerechter oder senkrechter Ausführung. Durch eine Kontermutter sowie einen Zentrierzapfen am Gewindestutzen lässt sich die Verschraubung auf einen Wasserzähleranschlussbügel vormontieren. Die Wasserzähler-Ausgangsverschraubung ist mit Hilfe einer Schiebetülle sowie einer zusätzlichen Kontermutter in Ihrer Länge justierbar.

Produkteigenschaften

- Ausgang Gewindestutzen: G-Außengewinde nach DIN ISO 228-1
- Ausgang Überwurfmutter: G-Innengewinde nach DIN ISO 228-1
- Druckstufe: PN16
- mit Plombierbohrung

Materialien

- Mediumberührte Messingteile:
 - o CR-Messing (CW617N)
 - Trinkwasserkonform nach DIN 50930-6 bzw. aktuell gültiger UBA Positivliste
- Mediumberührte Kunststoffteile:
 - o Flachdichtungen: EPDM
 - Trinkwasserkonform nach Elastomerleitlinie des UBA + W270 Zulassung

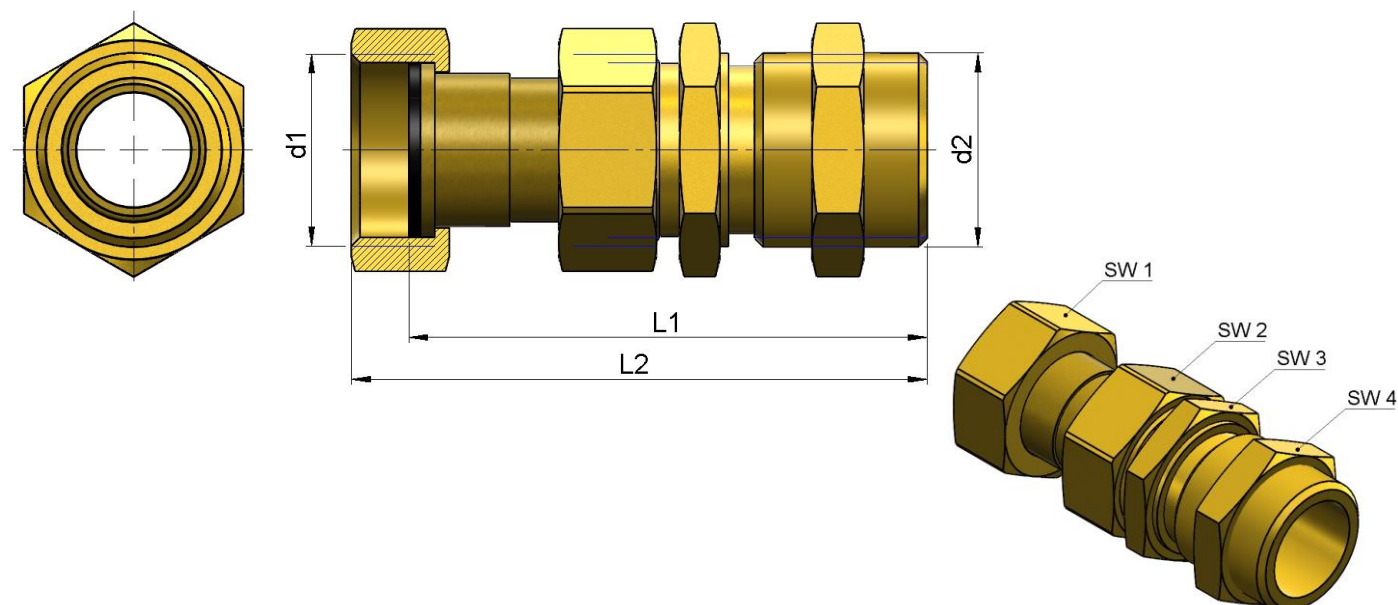
Verpackungseinheit

Nenngröße	QN 2,5	QN 6	QN 10
Verpackungseinheit	-	-	-

Wasserzähler-Ausgangsverschraubung Typ: 5052

Technische Produktinformation (TPI)

Skizze & Baumaße



Ausführung: justierbar

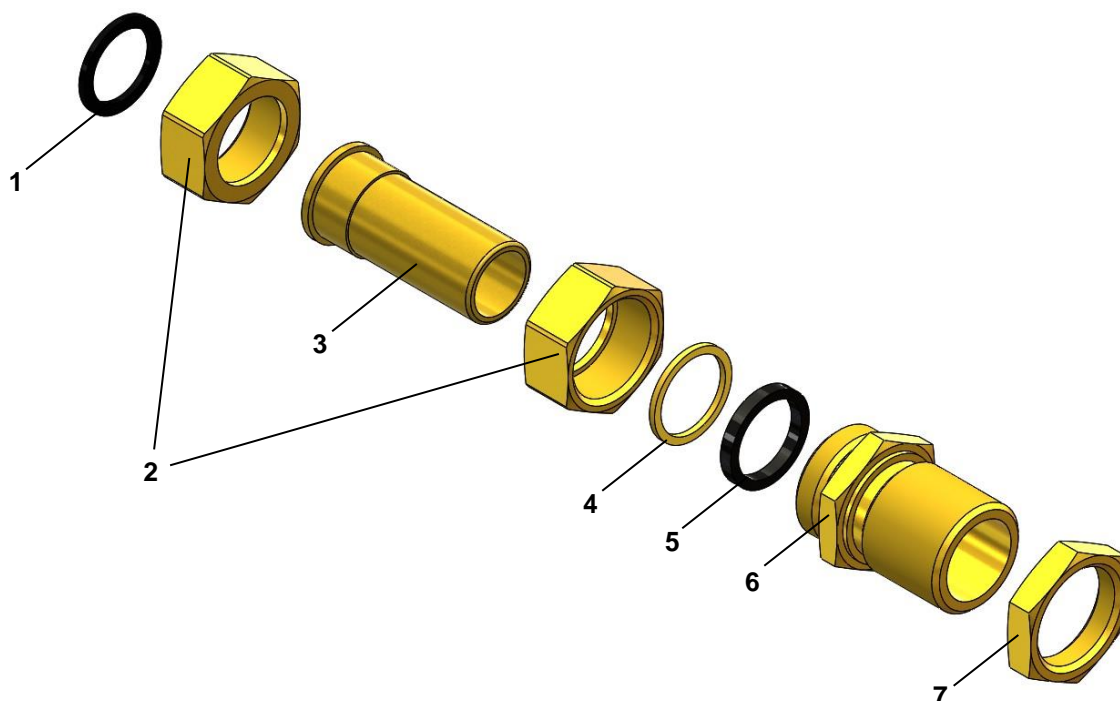
QN	d1	d2	L1		L2		SW 1	SW 2	SW 3	SW 4	Artikelnummer
			min.	max.	min.	max.					
2,5	G1"	G1" B	83	109,5	93	119,5	37	37	38	38	5052254
2,5	G1"	G1 1/4" B	82,5	109,5	92,5	119,5	37	37	44	46	5052255
6	G1 1/4"	G1 1/4" B	100,5	118,5	112,5	131	46	46	44	46	5052256
6	G1 1/4"	G1 1/2" B	107,5	122,5	119,5	134,5	46	46	46	41	5052257
10	G2"	G1 1/2" B	126,5	152,5	139,5	165,5	64	64	64	65	5052258
10	G2"	G2" B	114,5	151	128	164,5	64	64	64	65	5052259

Wasserzähler-Ausgangsverschraubung

Typ: 5052

Technische Produktinformation (TPI)

Explosionszeichnung & Stückliste



Pos.	Benennung	Menge
1	Flachdichtung	1
2	Überwurfmutter	2
3	Schiebetülle	1
4	Messingring	1
5	Dichtring	1
6	Grundteil	1
7	Kontermutter	1

HINWEIS: Auflistung der Ersatz- und Zubehörteile auf den nachfolgenden Seiten.

Wasserzähler-Ausgangsverschraubung

Typ: 5052

Technische Produktinformation (TPI)

Ersatzteile & Zubehör

Pos. 1: Flachdichtung	
QN	Artikelnummer
2,5	9003424
2,5	-
6	-
6	-
10	-
10	-

Pos. 2: Überwurfmutter	
QN	Artikelnummer
2,5	9000686
2,5	-
6	-
6	-
10	-
10	-

Pos. 3: Schiebetülle	
QN	Artikelnummer
2,5	9008250
2,5	-
6	-
6	-
10	-
10	-

Pos. 4: Messingring	
QN	Artikelnummer
2,5	9008251
2,5	-
6	-
6	-
10	-
10	-

Wasserzähler-Ausgangsverschraubung

Typ: 5052

Technische Produktinformation (TPI)

Pos. 5: Dichtring	
QN	Artikelnummer
2,5	9008256
2,5	-
6	-
6	-
10	-
10	-

Pos. 6: Grundteil	
QN	Artikelnummer
2,5	9008248
2,5	-
6	-
6	-
10	-
10	-

Pos. 7: Kontermutter	
QN	Artikelnummer
2,5	9008249
2,5	-
6	-
6	-
10	-
10	-

Wasserzähler-Ausgangsverschraubung

Typ: 5052

Technische Produktinformation (TPI)

Lieferumfang

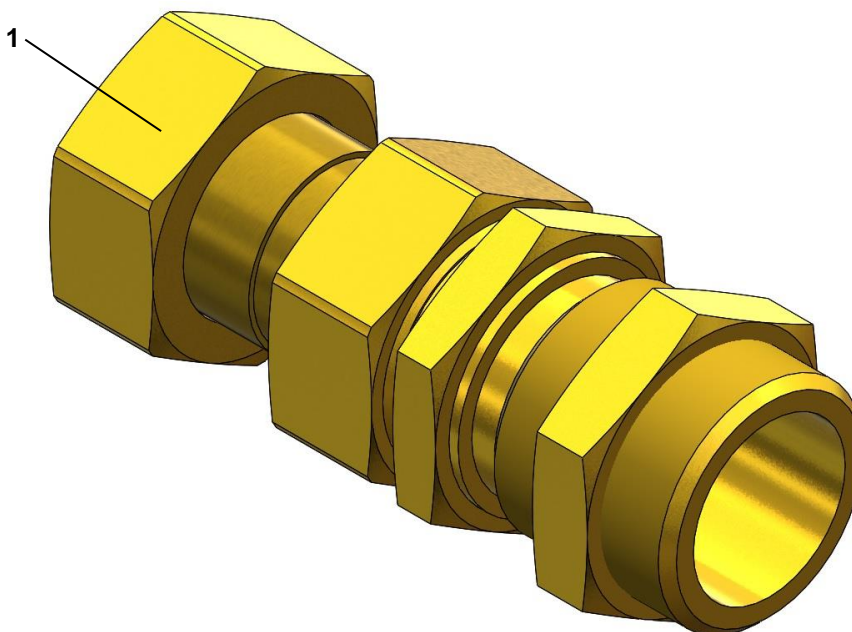


Abbildung 2: Typ 5052

Der Lieferumfang ist unabhängig vom Typ. Die enthaltenen Positionen sind der nachfolgenden Tabelle zu entnehmen.

Pos.	Benennung	Typ	Menge
-	-	5052	-
1	Wasserzähler-Ausgangsverschraubung	X	1

X = enthalten
O = nicht enthalten

Wasserzähler-Ausgangsverschraubung Typ: 5052

Technische Produktinformation (TPI)

Allgemeine Hinweise

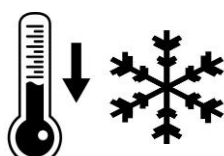
- Lesen Sie die Technische Produktinformation zu Ihrer eigenen Sicherheit sowie zur Sicherheit anderer Personen vollständig durch.
- Kontrollieren Sie in regelmäßigen Abständen ob die Ihnen vorliegende Technische Produktinformation dem aktuellen Ausgabedatum entspricht. Die aktuelle Version finden Sie rechts unten in der Fußzeile. Sollte die Version nicht mehr dem aktuellen Stand entsprechen, wenden Sie sich an die oben genannten Kontaktdaten der Firma Bender Armaturen GmbH & Co. KG.
- Überprüfen Sie die Ware anhand der unter „Lieferumfang“ dargestellten Zeichnung auf Vollständigkeit und Transportschäden. Für eine spätere Reklamation der genannten Aspekte übernehmen wir keine Haftung.
- Es ist zwingend erforderlich, während der Installation auf die **PSA** (**P**ersönliche **S**chutz**a**usrüstung) zurück zu greifen. Tragen Sie u.a. Handschuhe um Verletzungen während der Installation zu vermeiden.
- Installieren Sie das Produkt so, dass hohe Druckschläge in den Rohrleitungen vermieden werden.
- Ersatz- und Zubehörteile sind ausschließlich aus unserem Hause zu verwenden. Anderweitig verwendete Teile begründen im Schadensfall **keinen** Rechtsanspruch.
- Achten Sie beim Einbau der Produkte immer auf die angegebene Durchflussrichtung.
- Beachten Sie alle geltenden nationalen und internationalen Verlege-, Installations-, Unfallverhütungs-, Hygiene- und Sicherheitsvorschriften bei der Installation von Rohrleitungsanlagen sowie die weiteren Hinweise dieser Technischen Produktinformation. Ebenfalls zu beachten sind die geltenden Gesetze, Normen, Richtlinien und Vorschriften (z.B. DIN, EN, ISO, DVGW und VDI) sowie Vorschriften zu Umweltschutz, Bestimmungen der Berufsgenossenschaften und Vorschriften der örtlichen Versorgungsunternehmen. Hierbei sind die jeweils gültigen Stände der Richtlinien, Normen und Vorschriften zu berücksichtigen.
- Für die Positionierung und den Einbau unserer Produkte sind Planer, Baufirmen bzw. Betreiber verantwortlich.
- Die Entsorgung unserer Produkte sind entsprechend den gültigen örtlichen Umweltvorschriften durchzuführen.

Wasserzähler-Ausgangsverschraubung Typ: 5052

Technische Produktinformation (TPI)

Produktspezifische Hinweise

- Gegengewinde die an oben genannte Ventiltypen angeschlossen werden müssen lehrgängig und gratfrei sein. Bei Rohrgewinden ist die Beachtung der DIN ISO 228 sowie der DIN EN 10226 unerlässlich.
- In waagerechten Leitungen ist beim Einbau auf die angegebene Durchflussrichtung durch den Pfeil am Wasserzähler zu achten.
- Bei Warmwasserleitungen ist eine Betriebstemperatur von mindestens 60° C einzuhalten.
- Der Innenraum der Armatur muss frei von Fremdkörpern sein.
- Es dürfen nur zugelassene Dichtmaterialien zur Abdichtung verwendet werden.
- Testen Sie vor dem Anbringen des Dichtmittels, ob sich die Rohrleitung leicht einschrauben lässt. Flüssige Dichtmittel müssen erst aushärten.
- Achten Sie darauf, dass die Dichtmittel nicht in die Armatur gelangen da sonst die Funktion und die Dichtheit des Produkts beeinträchtigt wird.
- Das Anzugsmoment ist so einzustellen, dass eine Beschädigung der Anschlüsse vermieden wird.
- Vor der Installation ist die Rohrleitung gemäß den allgemein anerkannten Regeln und Vorschriften der Technik zu spülen.
- Achten Sie darauf, dass das Rohrsystem an dem das Produkt installiert wird drucklos und auf eine angemessene Temperatur zur Installation abgekühlt ist.
- Die Produkte sind für eine Betriebstemperatur von maximal 90°C ausgelegt. Darüber hinaus empfehlen wir einen Betriebsdruck von 2,5 – 3,5 bar.



Die Inhalte unserer Technischen Produktinformation können ohne vorherige Ankündigung ergänzt, geändert oder entfernt werden.

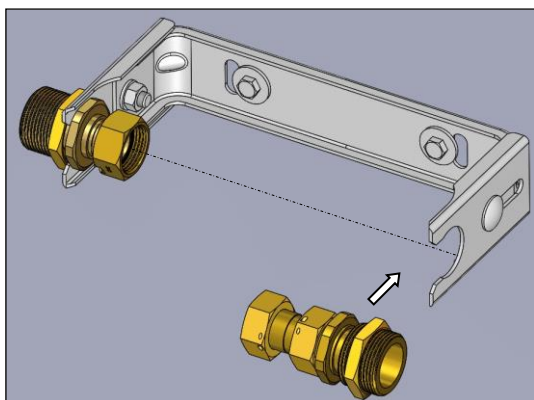
Die Beschreibungen dieser TPI stellen keinen Vertragsbestandteil dar.

Wasserzähler-Ausgangsverschraubung

Typ: 5052

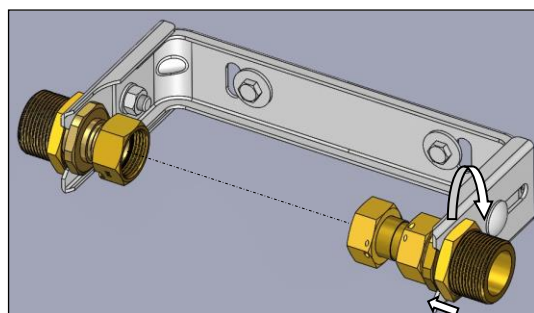
Technische Produktinformation (TPI)

Montage



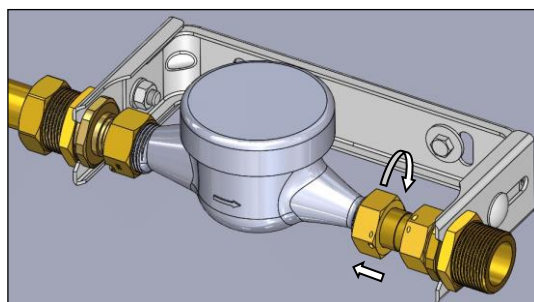
Ausgangsverschraubung einsetzen

Montageschritt 1



Ausgangsverschraubung fixieren

Montageschritt 2



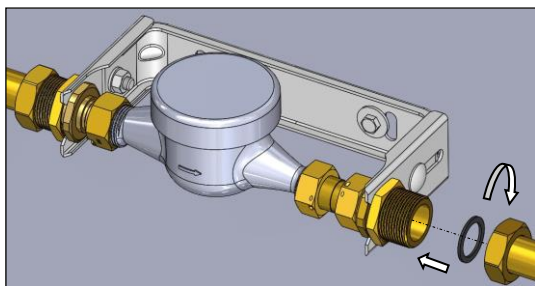
Ausgangsstülle fixieren

Montageschritt 3

Wasserzähler-Ausgangsverschraubung

Typ: 5052

Technische Produktinformation (TPI)



Flachdichtung verwenden

Montageschritt 4

Für die Montage der Wasserzähler-Eingangsverschraubung oder der kompletten Wasserzähler-Anschlussgarnitur die entsprechenden TPI berücksichtigen!